

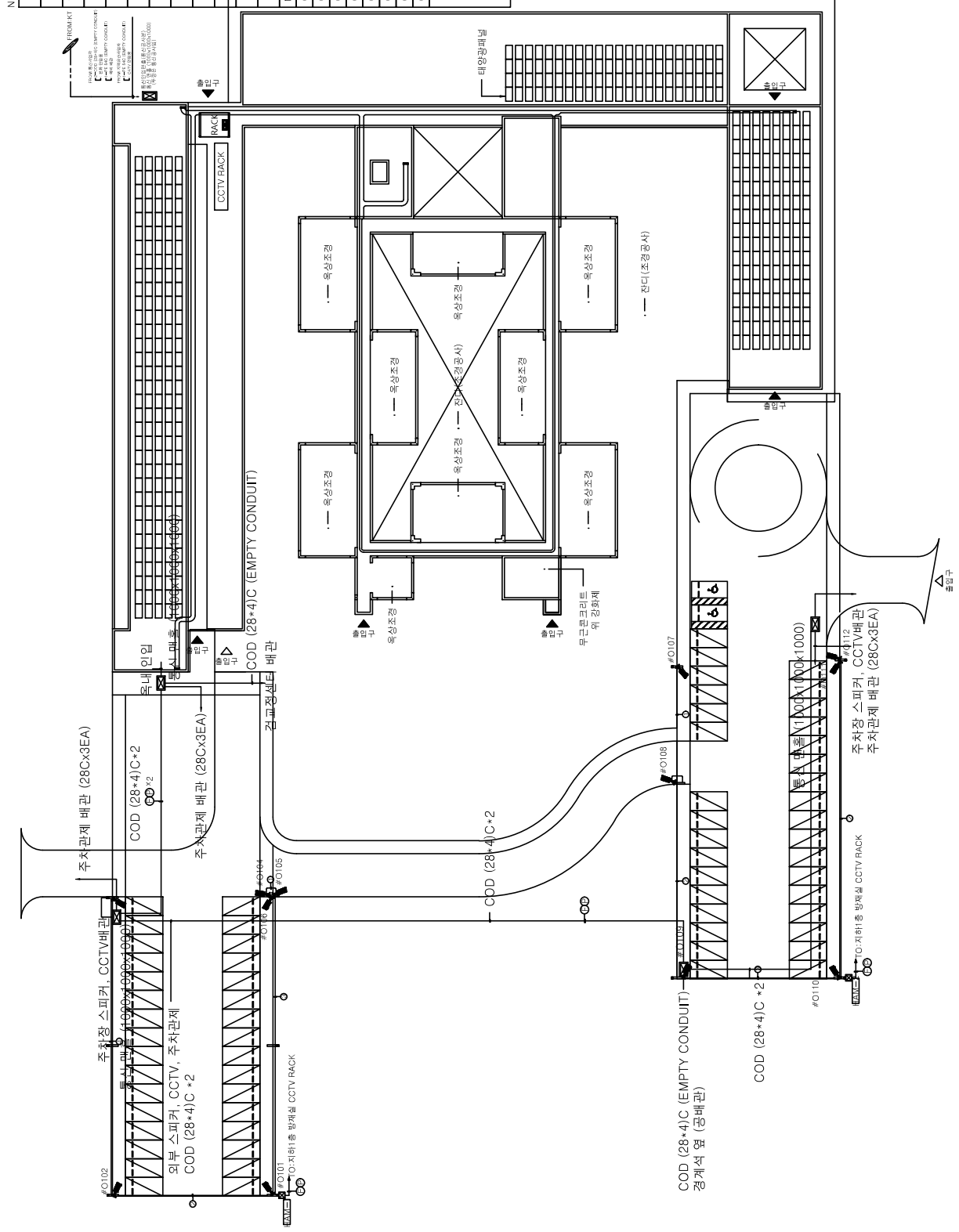
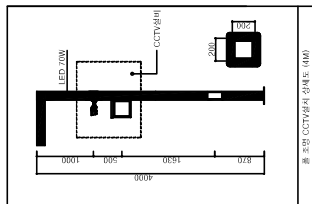
NOTE

NOTE.

기호	내용
네트워크 카메라	Network Dome Camera
2Megapixel	2Megapixel
볼렛 카메라	Network Bullet Camera
2Megapixel	2Megapixel
볼렛 카메라	Network Bullet Camera
2Megapixel	2Megapixel
함체	Network Wall Mount Camera
2Megapixel	2Megapixel
함체	Network Wall Mount Camera
2Megapixel	2Megapixel
유선송신기 또는 수신기 (동축송신기)	유선송신기 또는 수신기 (동축송신기)
유선송신기 또는 수신기 (동축수신기)	유선송신기 또는 수신기 (동축수신기)
네트워크 스위치	네트워크 스위치
포럼 POLE AM	포럼 POLE AM

NO.	CABLE & CONDUIT
①	UTP cat.6 0.5mm/4P x 1L (16C)
②	UTP cat.6 0.5mm/4P x 2L (28C)
③	UTP cat.6 0.5mm/4P x 3L (28C)
④	UTP cat.6 0.5mm/4P x 4L (28C)
⑤	UTP cat.6 0.5mm/4P x 5L (28C)
⑥	F/O CABLE 4Core x 1L (16C)
⑦	F-CV 2.5sq 3C x 1L (28C)
⑧	RG-6B (28C)

1. 케이블 트레이에 전선과 케이블, 케이블을 고정하는 선을 설치, 공사할 때, E-ME 케이블 공사는 E/A와 함께 하고, 통신공사는 함께 시공한다.
2. UTP 및 STP 케이블의 설계배선거리가 90M 이상일 때에는 HUB를 추가 구성하거나 절충선으로 변경하여야 한다.



1 SCALE A1:1/300 A3:1/1000

1 옥외 CCTV설비 평면도

PROJECT TITLE	한국토목공사 음간정 노면구간 사육 설계용역
DRAWING NAME	옥외 CCTV설비 평면도
DRAWN BY	SCALE
CHECKED BY	A1: A3:
APPROVED BY	DATE
	2019.4
	DRAWING NO.
	ET1-03

REV.	DATE	DESCRIPTION	NAME
△			
△			
△			
△			
△			

REV.	DATE	DESCRIPTION	NAME

PROJECT TITLE: 한국국립중앙도서관
 DRAWING NAME: 용인중앙연구원 사옥 설계용역
 1층 CCTV설비 평면도
 SCALE: A1: 1/200, A3: 1/400
 CHECKED BY: 2019.4
 DRAWING NO.: ET1-05

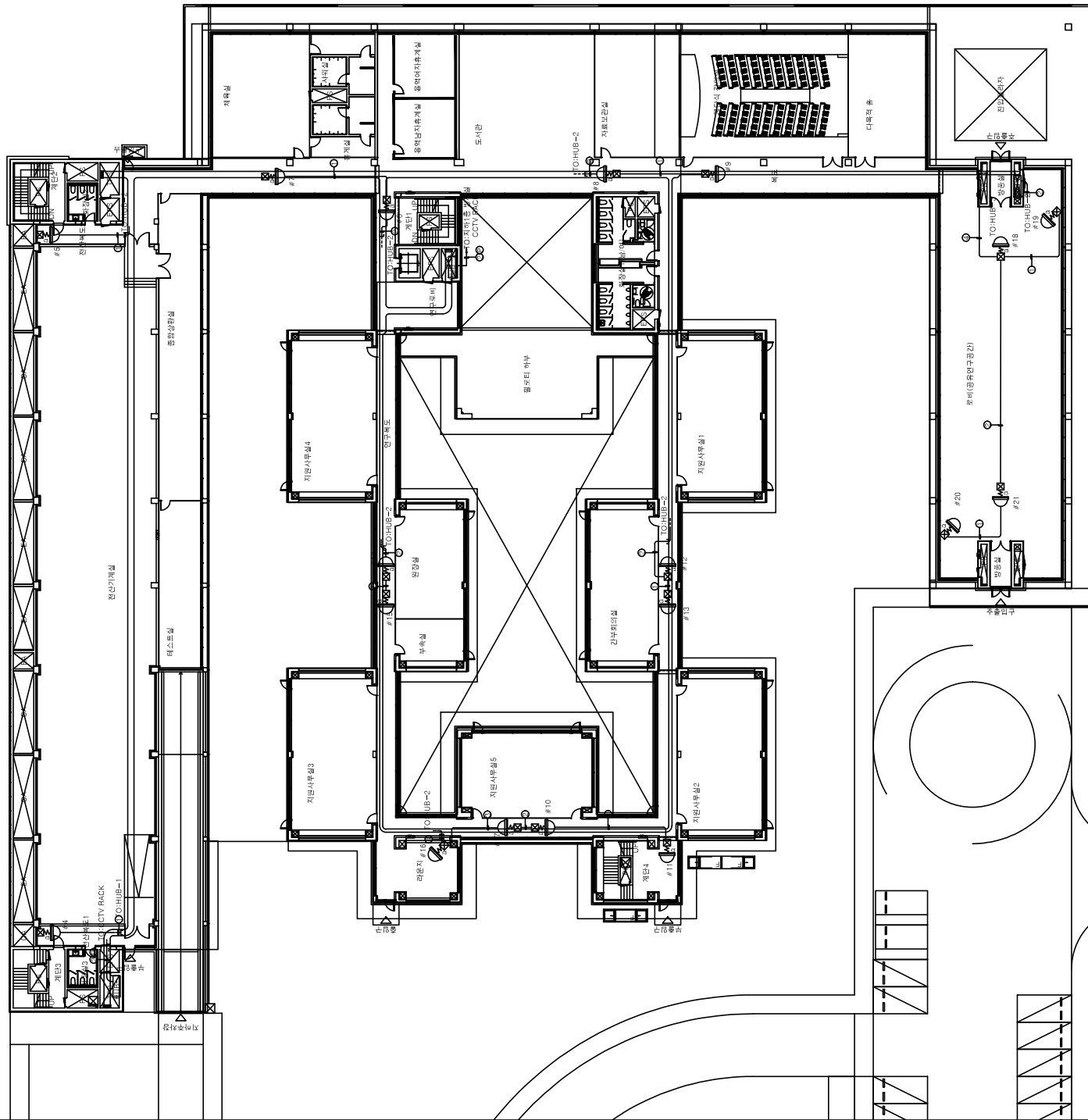
NOTE

기호	내용
	Network Camera 2MegaPixel
	Network Bullet Camera 2MegaPixel
	Network Bullet Camera, 진정형 브라켓 2MegaPixel
	Network Bullet Camera 2MegaPixel
	합계
	PULL BOX
	CCTV RACK
	유선중심기 또는 수신기 (동축종신기)
	유선중심기 또는 수신기 (동축종신기)
	네트워크 스위치
	CCTV POLE 2M
NO.	CABLE & CONDUIT
1	UTP cat.6 0.5mm/4P x 1L (28C)
2	UTP cat.6 0.5mm/4P x 2L (22C)
3	UTP cat.6 0.5mm/4P x 3L (22C)
4	UTP cat.6 0.5mm/4P x 4L (28C)
5	UTP cat.6 0.5mm/4P x 5L (28C)
6	F/O CABLE 4Core x 1L (16C)
7	F-OV 2.5sq 3C x 1L (28C)
8	FCO-5B (28C)
9	FCO-5B (28C)

1. 케이블 트레이에 진공관 제외.
2. 배관 및 배선공사는 동선업체 공사함.
3. E/W나 계간을 공사는 EV업체의 협의 후.
4. 동선업체에 시공된다는 점에 유의하라. (시공시 케이블 트레이가 90도 이상 꺾이는 부분을 추가 구멍하거나 관통으로 변경하여야 함).

1 1층 CCTV설비 평면도

SCALE: A1:1/200, A3:1/400



NOTE

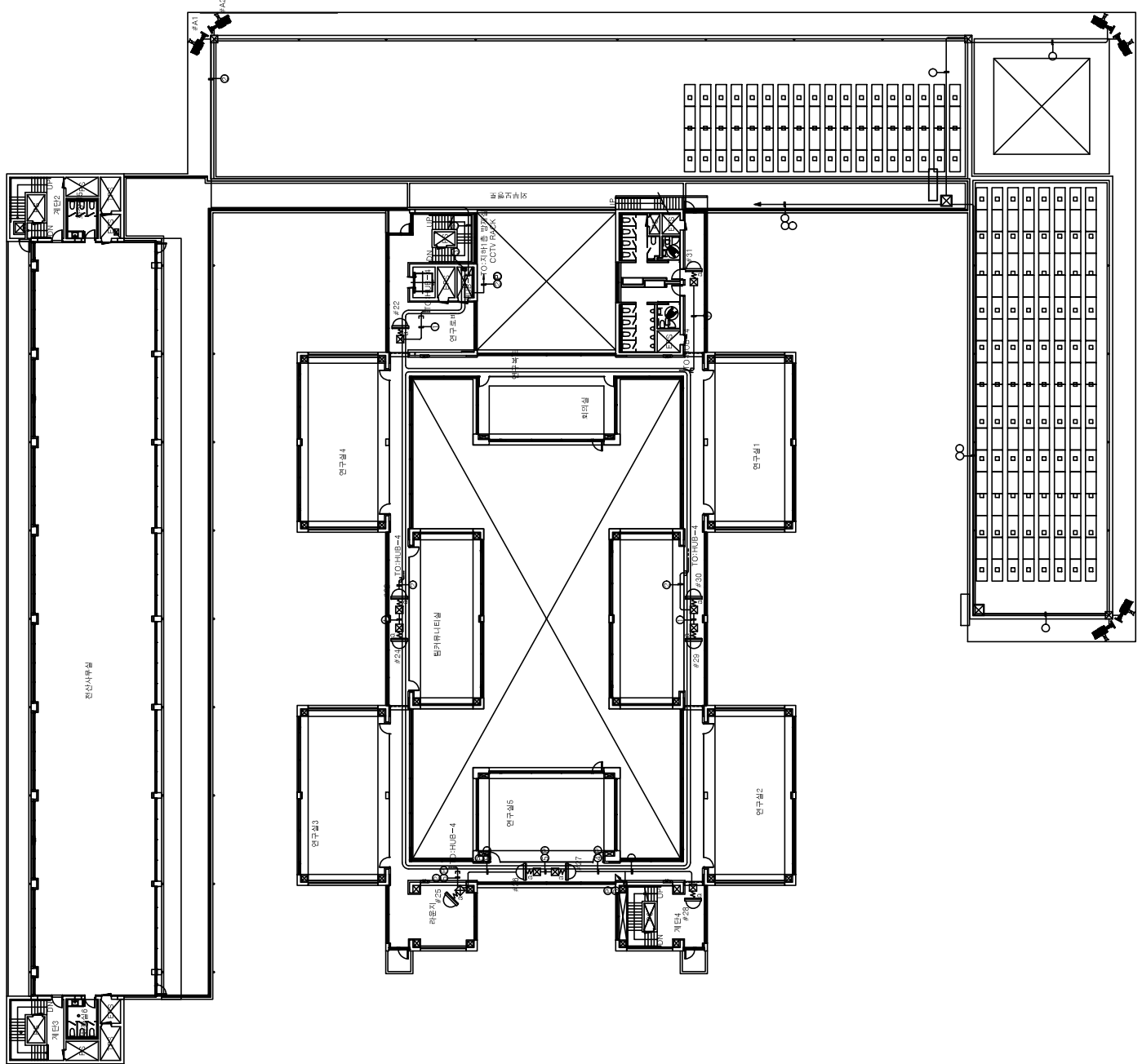
REV.	DATE	DESCRIPTION	NAME

PROJECT TITLE 한국교통정보공사 응진원 모던주민 사옥 설계용역	SCALE A1: 1/200 A3: 1/400
DRAWING NAME 2층 CCTV설비 평면도	DATE 2019.4
DRAWN BY	DRAWING NO. ET1-06
CHECKED BY	
APPROVED BY	

NOTE.

기호	내용
	Network Dome Camera 2MegaPixel
	Network Bullet Camera 2MegaPixel
	Network Bullet Camera, 전정형 브라켓 2MegaPixel
	Network 용감형 Camera 2MegaPixel
	함체
	PULL BOX
	CCTV RACK
	유선중심기 또는 무선기 (용축형인기)
	유선중심기 또는 무선기 (용축형인기)
	네트워크 스위치
	CCTV POLE 2M
CABLE & CONDUIT	
①	UTP cat.6 0.5mm/4P x 1L (16C)
②	UTP cat.6 0.5mm/4P x 2L (22C)
③	UTP cat.6 0.5mm/4P x 3L (22C)
④	UTP cat.6 0.5mm/4P x 4L (28C)
⑤	UTP cat.6 0.5mm/4P x 5L (28C)
⑥	F/O CABLE 4Core x 1L (16C)
⑦	F-CV 2.5sq 3C x 1L (28C)
⑧	FC-5B
⑨	FC-5B

1. 케이블트레이내 전선관 제외.
2. 배관 및 배선공사는 통신업체 공사함.
3. E/W내 계단을 공사는 EV 업체의 협의 후.
4. 통신공사에 사용된다. 배선경로가 90도 이상 변화하는 HUB를 추가 구성하거나 관통으로 변경하여야 함이다.



1 2층 CCTV설비 평면도
SCALE
A1: 1/200
A3: 1/400

MASS STUDIES

건축사사무소 매스스터디스
 www.massstudies.com
 서울특별시 강남구 테헤란로15길 10, 4(5층) 4F
 Shinjoo Bldg. 4F, Hannam-doro 15
 Yongsan-gu, Seoul, 04117, KOREA

NOTE

PROJECT TITLE 한국국립중앙도서관 응근장모던유원사육 설계용역
DRAWING NAME 3층 CCTV설비 평면도
DRAWN BY SCALE
CHECKED BY DATE
APPROVED BY DRAWING NO.
A1: 1/200
A3: 1/400
2019.4
ET1-07

REV.	DATE	DESCRIPTION	NAME

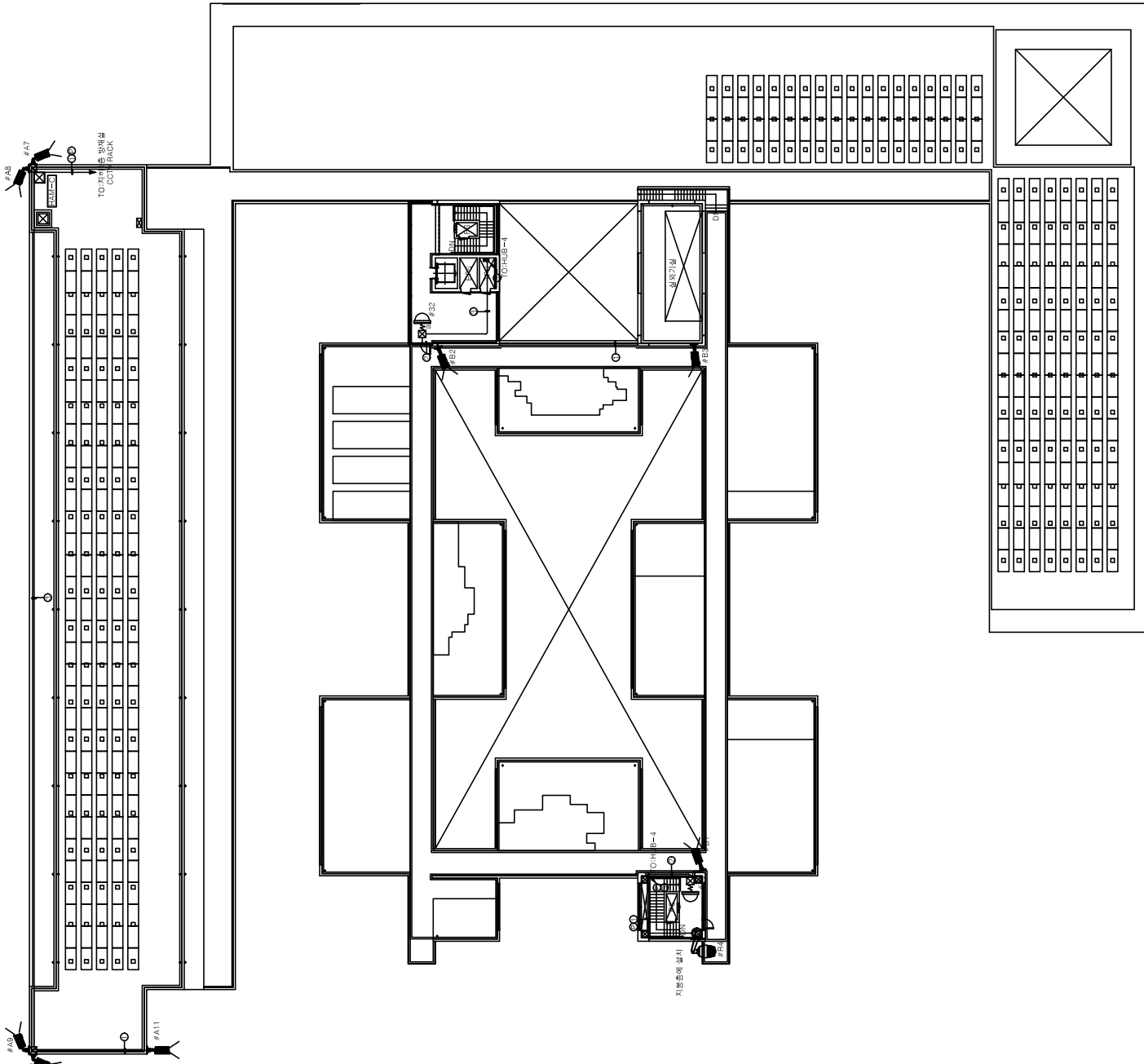


NOTE.

기호	내용
	Network Dome Camera 2MegaPixel
	Network Bullet Camera 2MegaPixel
	Network Bullet Camera, 전경형 브라켓 2MegaPixel
	Network 주간형 Camera 2MegaPixel
	함체
	PULL BOX
	CCTV RACK
	유선충전기(또는수신기 (동축용선기))
	유선충전기(또는수신기 (동축수신기))
	네트워크주파기
	CCTV POLE 2M

NO.	CABLE & CONDUIT
①	UTP cat.6 0.5mm/4P x 1L (16C)
②	UTP cat.6 0.5mm/4P x 2L (22C)
③	UTP cat.6 0.5mm/4P x 3L (22C)
④	UTP cat.6 0.5mm/4P x 4L (28C)
⑤	UTP cat.6 0.5mm/4P x 5L (28C)
⑥	F/O CABLE 4Core x 1L (16C)
⑦	F-CV 2.5sq 3C x 1L (28C)
⑧	FC-68 (28C)

1. 케이블트레이내 전선관 제외,
 2. 배관 및 배선공사는 통신업체 공사함.
 3. E/W내 거인을 공사는 EV 업체의 협의 후,
 통신업체에 시공함. (기타 배선공사는 별도 계약시 90K
 이상엔에는 비용을 추가 공용하거나
 광통신으로 변경하여야 함).



1 SCALE
3층 CCTV설비 평면도
 A1: 1/200
 A3: 1/400